

Heroes!

R2.9.1 うめ組担任

「せんせい！おはよう！！」ちょっぴり日焼けした元気いっぱいの笑顔で保育室に入ってくる子どもたち。その笑顔に毎日パワーをもらっています。今月もそんな子どもたちに負けないように、私たちが元気いっぱいクラスを盛り上げていこうと思います！！

運動遊び参観の練習について

毎日少しずつ運動遊びの練習をしています！特にバルーン（空気球）の練習では、一つひとつの演技を本当に楽しそうにやっています。そして、練習を重ねるごとに、とても自信たっぷりにできるようになってきています！！本番が楽しみです。

★9/8(火)、9/16(水)に旧粉河中学校に練習に行きます。

9:00に出発しますので、8:45までに必ず登園してください。

懇談会について

9/4日より、懇談会を予定しています。

日程は別紙でお知らせします。

お忙しい中申し訳ございませんが、ご都合を合わせていただき、ご参加よろしくお願いたします。

尚、各保育室までの経路については、裏面をご覧ください。

☆シャワーについて

水遊びは終了しましたが、運動遊びなどで汗をかくことが多いので、シャワーで汗を流そうと思います。

プールバックにタオル・着替えを入れて毎日持ってきてください。（水着はいりません）

シャワーは、9/11（金）までの予定です。気候により、変更する場合があります。よろしくお願いたします

☆ハートにするんだよ！！

給食の時、クラスのおともだちが「ねえ、〇〇ちゃん、ハートにするんだよ！」と隣りに座る友だちに声をかけていました。「何のことかな？」と試してみても、お箸の持ち方のことでした。お箸を持つ時に親指と人差し指でハートを作るときに持てると教えてくれていたようです。すると、教えてもらった友だちはそのままを、お箸をちゃんと持とうと頑張っていました。子ども同士で教え合うことで、自然と「やってみよう」「がんばってみよう」という気持ちが生まれるんだなと思いました。

これをきっかけに、うめ組では食事のマナーをもう一度見直していこうと思い、座り方や手の添え方、お箸の持ち方などを少しずつ身につけていこうと思います。

保育園だけではなかなか難しいので、お家の方でもお子様への声掛けなど、ご協力おねがいたします！

☆マナーを守って楽しく食事をしましょう！！

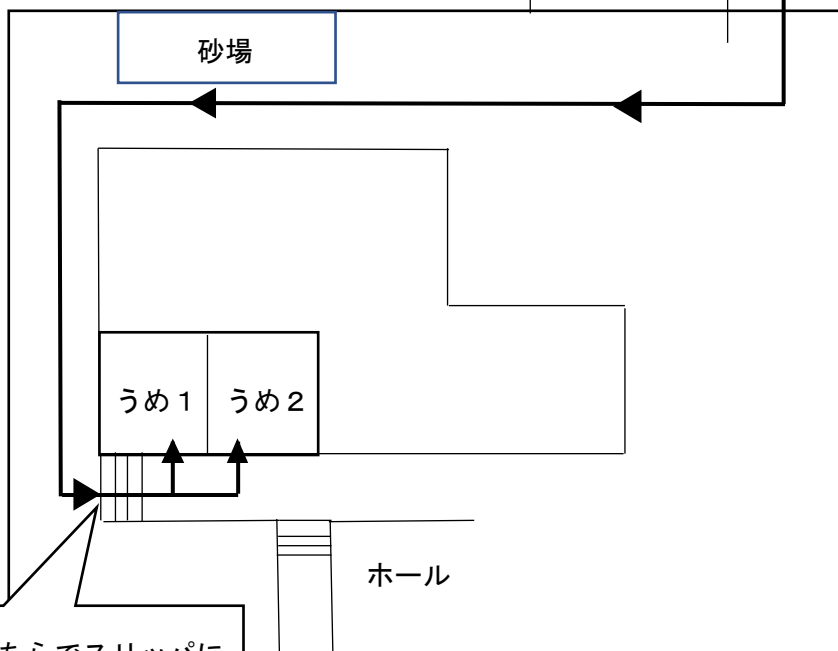
- *きちんと座れていますか？
- *片手をひじをついたり、机の下におろしていませんか？
- *箸やスプーンを正しく持っていますか？
- *音を立てながら食べたり、おしゃべりに夢中になっていませんか？



【個人懇談会の保育室への順路】

駐車場

送迎入り口



こちらでスリッパに履き替えて、お上がり下さい。